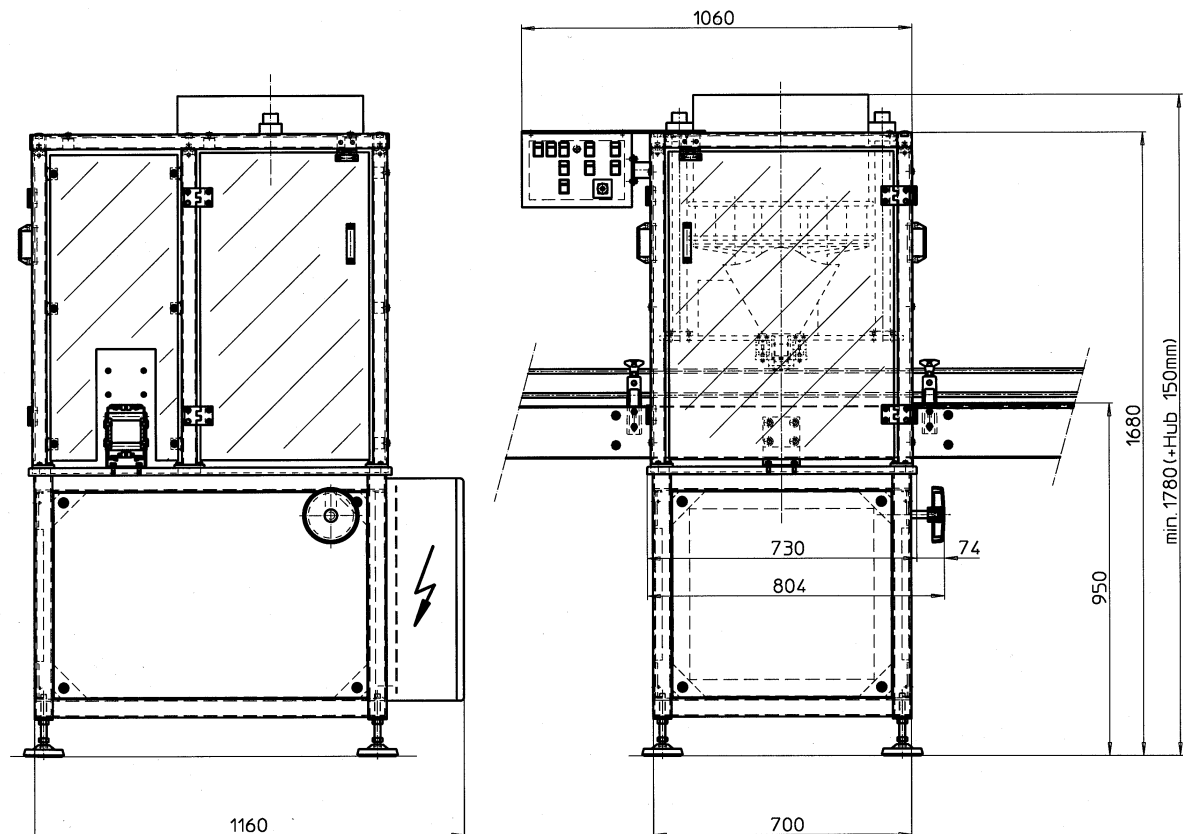


Abfüllmaschine PF-1/1



Einsatzmöglichkeiten

Die Abfüllmaschine PF-1/1 ist eine, vollautomatische Abfüllmaschine für das volumetrische Abfüllen von pulvrigen, körnigen und granulierten Produkten in selbststehende Behälter (Kunststoff-, Blech-, und Kartondosen oder Gläser).

Die Maschine kann auch für dickflüssiges Füllgut mit einem Schneckendosierer ausgebaut werden.

Abfüll-Leistung von 20-40 Behälter pro Minute.

Abfüll-Volumen von 50-3000 ml.

Typische Abfüllprodukte

Alle Arten von Instantprodukten, gemahlene Kaffeebohnen, Kaffeebohnen, Schokoladetränke, Milchpulver, Teepulver, Pharma- und Kosmetikprodukte sowie Wasch-, Spül- und Reinigungsmittel. Besonders geeignet ist die Abfüllmaschine PF-1/1 für abriebempfindliche Produkte wie Instanttee und Instantkaffee.

Leistungsmerkmale Abfüllmaschine PF-1/1

- Sehr gutes Preis- Leistungsverhältnis
- Hohe Abfüllgenauigkeit (bis 0,2%)
- Minimaler Platzbedarf (< 1,0 m²)
- Minimaler Energiebedarf (< 1,5 KW)
- Minimaler Zeitaufwand für Formatwechsel (< 5 min.)
- Die Maschine kann in eine bestehende Förderstrecke nachträglich integriert werden.

Mechanische Perfektion

Die Abfüllmaschine PF-1/1 verbindet Zuverlässigkeit mit hoher Abfüllgenauigkeit.

Die Maschine ist für sicheres Funktionieren und lange Lebensdauer ausgelegt. Die Wartungseinheit für Druckluft (Festo) ist zentral in der Rückseite integriert und gut zugänglich. Alle produktberührende Teile sind aus rostfreiem Stahl oder Kunststoff gefertigt.

Arbeitsweise

Die selbststehenden Behältnisse werden auf einem Transportband (Einlaufseite) zugeführt und durch einen Einlaufstern vereinzelt. Der Einlaufstern übernimmt die Behältnisse und schiebt sie unter den Dosierer. Um die Staubentwicklung zu minimieren fährt die Glasdichtung zwischen Dosierer und Behälter vor dem Abfüllen auf den Behälterrand. Das Produkt fällt in den Behälter und die Glasdichtung wird nach oben gefahren. Der Einlaufstern schiebt den vollen Behälter auf das Transportband zurück.

Technische Daten

Behältnis Ø	30 - 150 mm (kleinere Ø auf Anfrage)
	Behältnisse können auch quadratisch, rechteckig oder elliptisch sein.
Behältnishöhe	50 - 250 mm
Arbeitshöhe:	950 mm +50/-50 mm

Abmasse

Maschinenbreite [mm]	730
Maschinenlänge [mm]	1160
Maschinenhöhe [mm]	1780 (inkl. Produktedosiertank) + 150 Hub
Produktzuführrohr [mm]	Ø 150

Anschlusswerte

Nennspannung:	3x380 V, 50 Hz
Steuerspannung:	24 V DC
Luftbedarf:	8 NL/min.
Betriebsdruck:	5 - 6 bar

Standardausrüstung

Kompletter Formatsatz für ein Behältertyp. Maschinenunterbau mit Sichtverschalung und Spritzwasserschutz. Höhenverstellbare Abfülleinheit zum Abfahren der Behälterhöhe (HUB=150 mm), einstellbar im Stillstand sowie im Abfüllbetrieb über ein Handrad. Automatisch verstellbarer Dosierbereich, betätigt mit Drucktaste oder/und durch eine nachgeschaltete Kontrollwaage mit Tendenzregelung. Schutzvorrichtung mit Schutzschalter versehene Plexi-Glastüren.

Entwicklung- und Qualitätssicherheit nach ISO 9001 bieten Gewähr für ausgereifte, CE-konforme Produkte

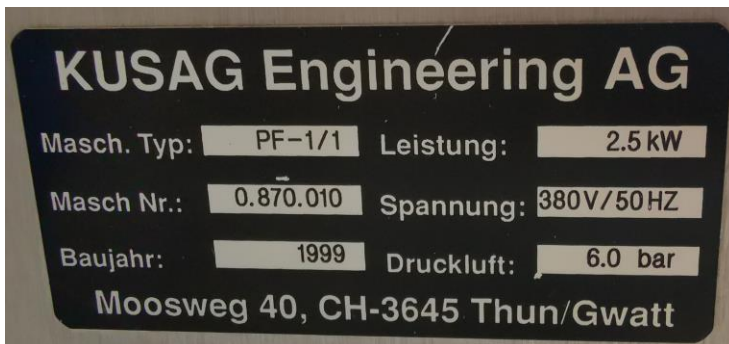
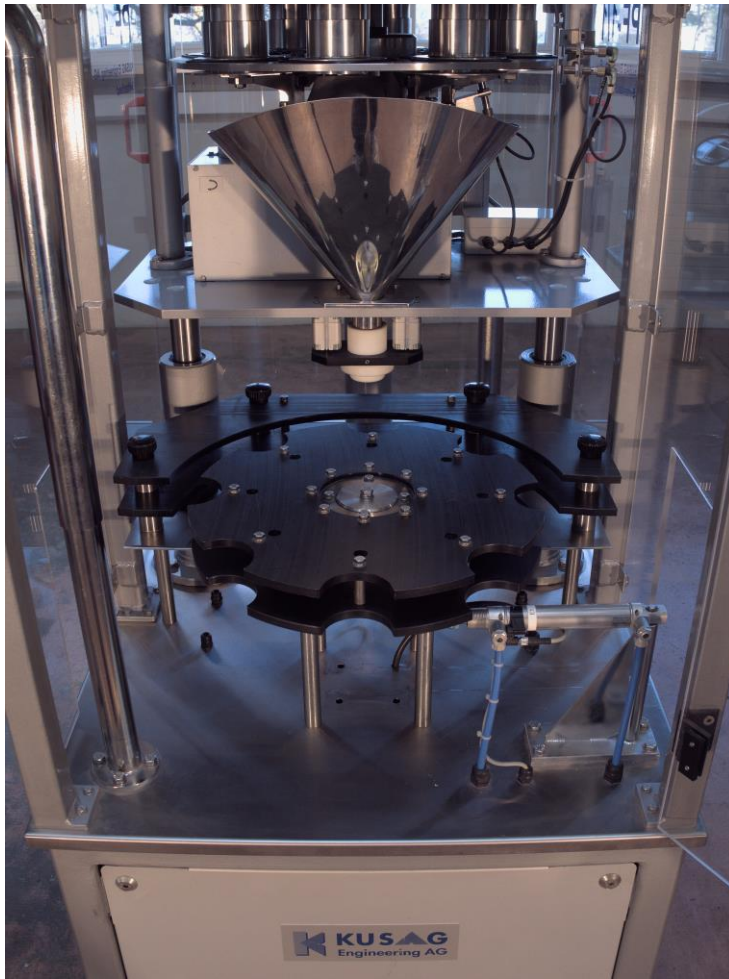
Ergänzungsmöglichkeiten

Permanente Gewichtskontrolle durch Einbindung einer Bruttowaage oder eines Tara-/ Bruttowägesystems mit Nettogewichtsberechnung. Anhand des laufend berechneten Mittelwerts und der Standardabweichung wird durch unsere Tendenzregelung die Volumenkorrektur der Abfüllmaschine kontinuierlich nachgestellt.

Unser Dienstleistungsangebot

KUSAG Engineering AG verfügt über 40 Jahre Erfahrung in der Projektierung und Realisierung von Abfüll- und Verpackungslinien nach neuestem Entwicklungsstand. In unserem Betrieb können wir Ihre Produkte auf unserer Testmaschine auf Fließverhalten, Mittelwert- und Standardabweichung testen.





KUSAG Engineering AG

Aarestrasse 59
3661 Uetendorf
Switzerland

e-mail: info@kusag.ch